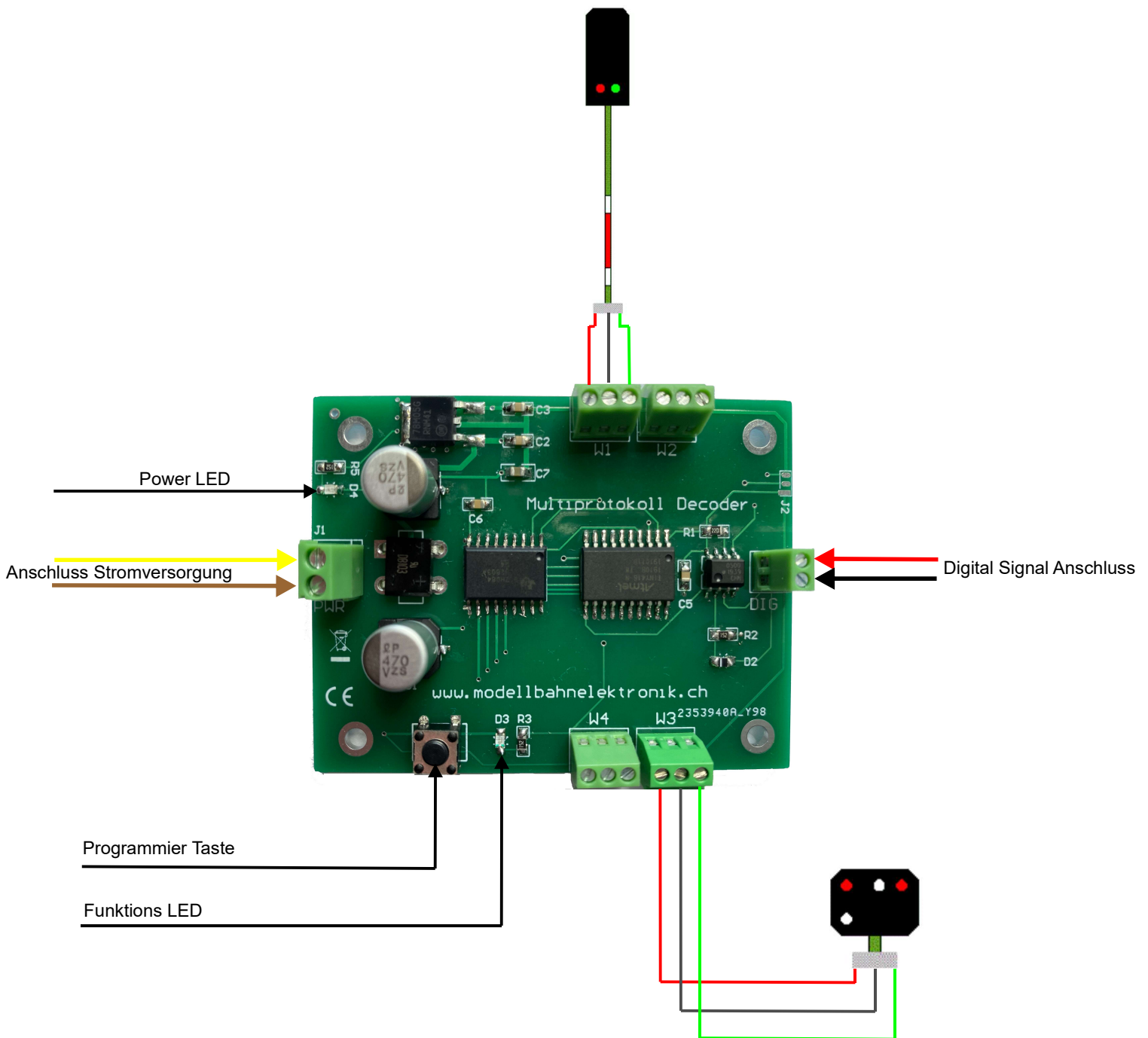


Anschlüsse von Blocksignalen an den Decoder



Die mittlere Anschlussklemme wird zum gemeinsamen Leiter des Signals geführt (hier schwarz). Der Anschluss grün und rot wird zum jeweiligen Signalanschluss geführt. Für die LED in den Signalen sind Widerstände notwendig. Diese hängen meist schon an den Anschlusskabeln.